

# Forbinde to Hikvision IP dørklokker med én skærm

## Guide til at forbinde to DS-KV6113-WPE1 dørstationer til én skærm DS-KH6320-WTE1

**Bemærk, hvis firmware/software er ældre end nedenfor, så anbefales at opdatere:**

Dørstation DS-KV6113-WPE1 firmware: V2.2.53\_220713

Skærm: DS-KH6320-WTE1 firmware: V2.1.52\_220811

Klient software iVMS-4200 version V3.8.0.4\_E



### Opsætning

Begge dørstationer skal opsættes med IP-adresse og aktiveres ved at give dem et nyt password, som gøres via SADP softwaren.

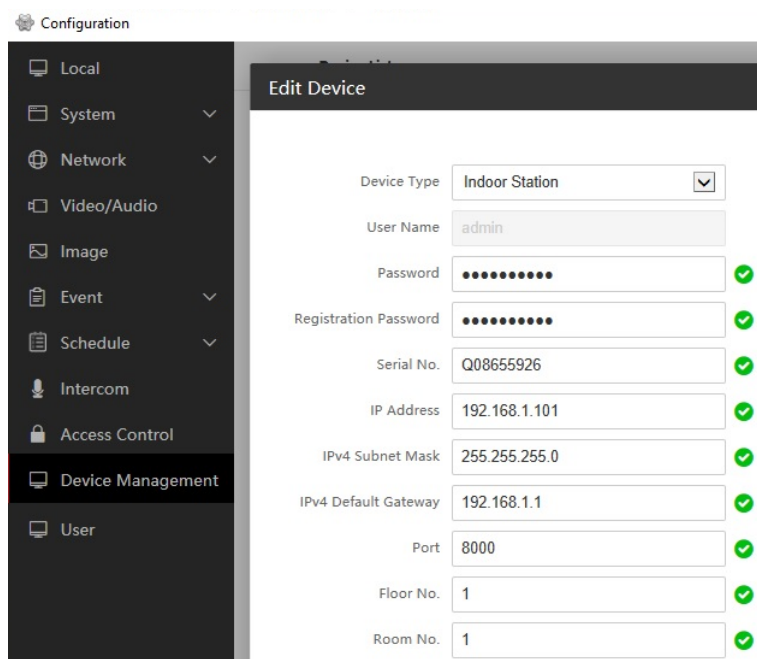
Enheder opsættes via klientsoftwaren iVMS-4200 - start softwaren, find enhederne og tilføj dem.

#### Dørstation 1:

Klik på tandhjulet for at komme ind i indstillinger.

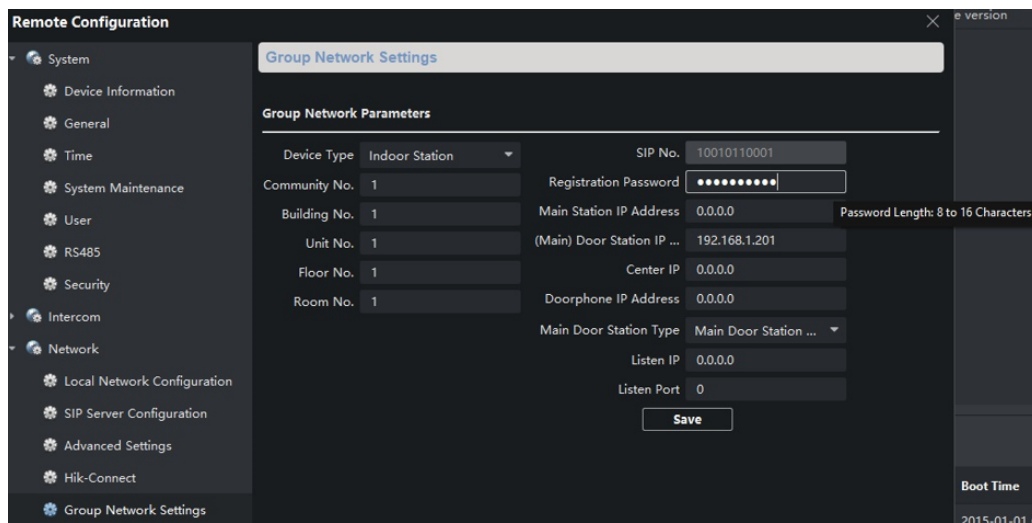
Gå til Device Management -> klik på "Add Device" og udfyld: Serial No., password og IP-adresse på skærm 1

Floor No. og Room No. skal begge stå til 1



Fortsæt med skærm 1 ved klik på tandhjulet, for at komme ind i indstillinger.

Gå til Network -> "Group Network Settings", indtast "Registration Password" og IP-adressen på dørstation 1 i feltet "Main Door Station IP"



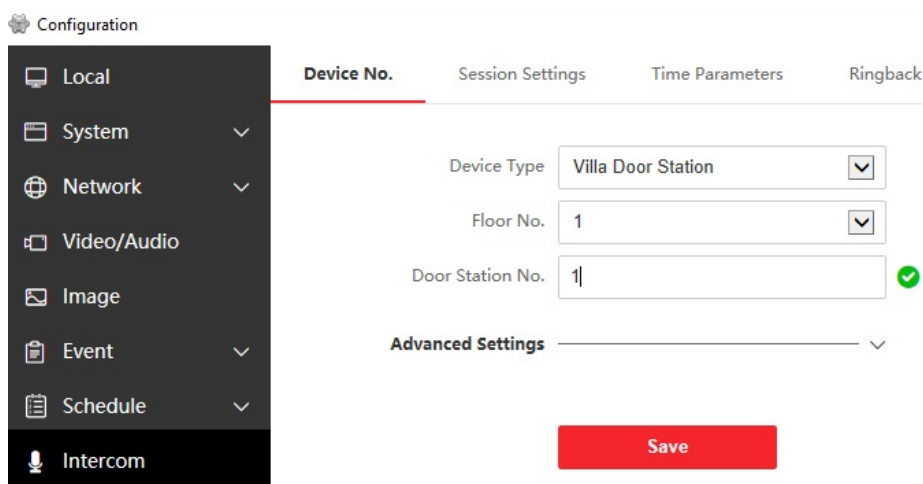
Der er nu forbindelse imellem skærm 1 og dørstation 1.

Fortsæt nu til opsætning af dørstation 2.

## Dørstation 2:

Klik på tandhjulet for at komme ind i indstillinger.

Gå til Intercom -> Device No. og husk at ændre "Device Type" til Villa Door Station, samt indtast 1 i "No" og gem.



Gå nu til dørstation 1, klik på tandhjulet for at komme ind i indstillinger.

Herefter gå til "Device Management" og vælg "Add Device".

Vælg "Sub Door Station" fra drop-down boksen, udfyld med data fra dørstation 2 (serie nr., IP-adresse mm.) og klik på OK.

Bemærk, "Floor No." og "No." skal begge stå til 1

Fortsæt med skærm 2 ved klik på tandhjulet, for at komme ind i indstillinger.

Gå til Intercom -> Session Settings og indtast password.

Check "Main Door Station IP" er udfyldt med IP-adresse på dørstation 1 og gem.

Opsætningen af de to dørstationer til én skærm er hermed afsluttet og klar til brug.